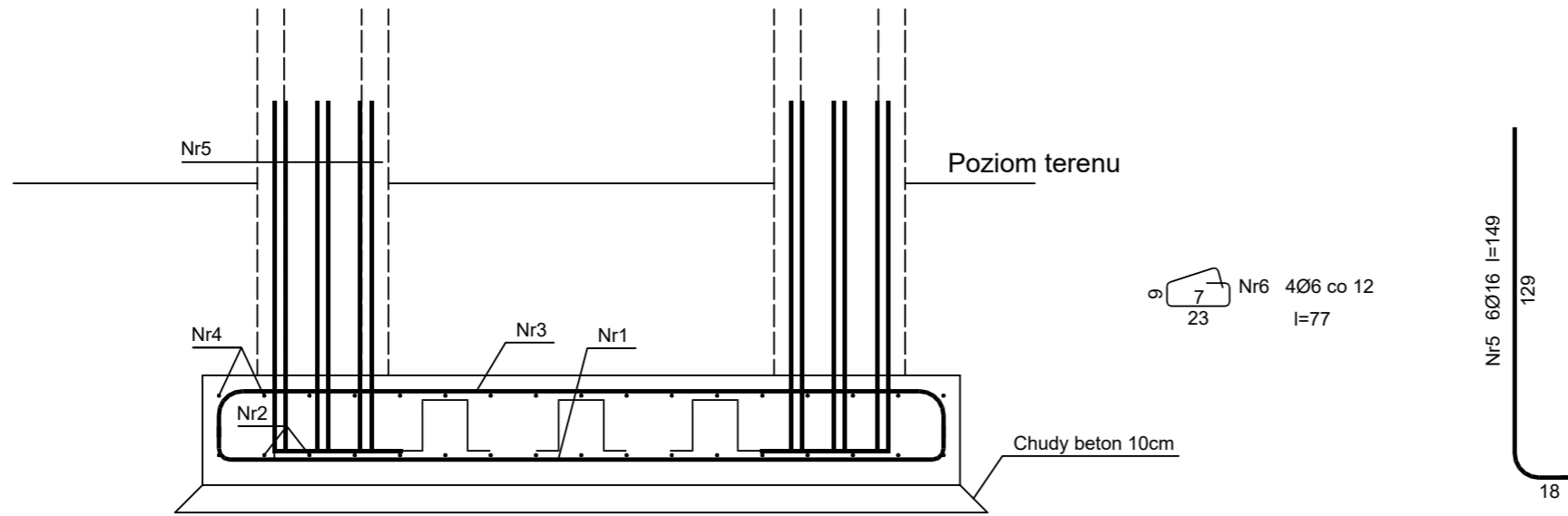
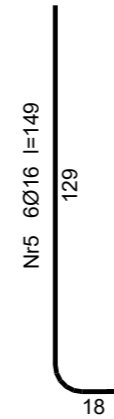
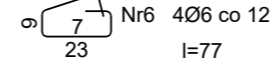
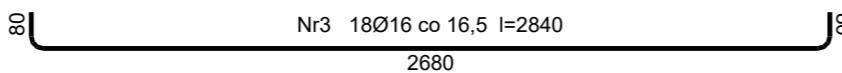
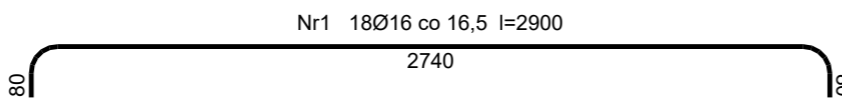
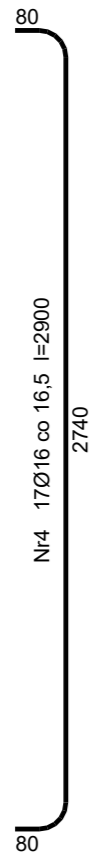
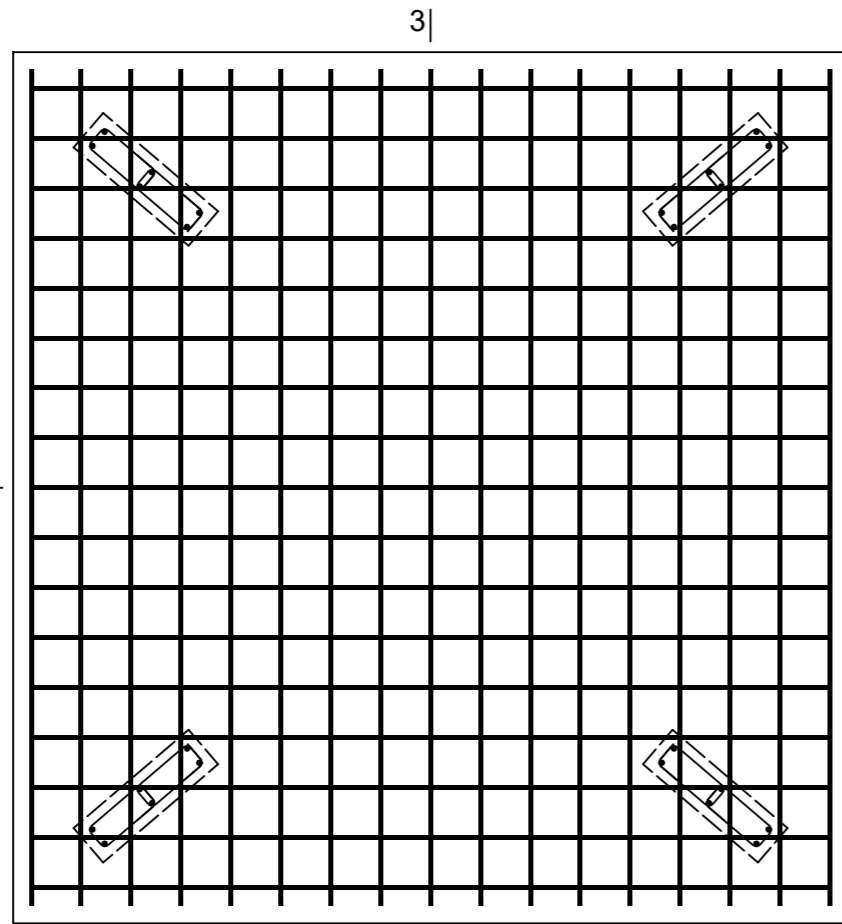


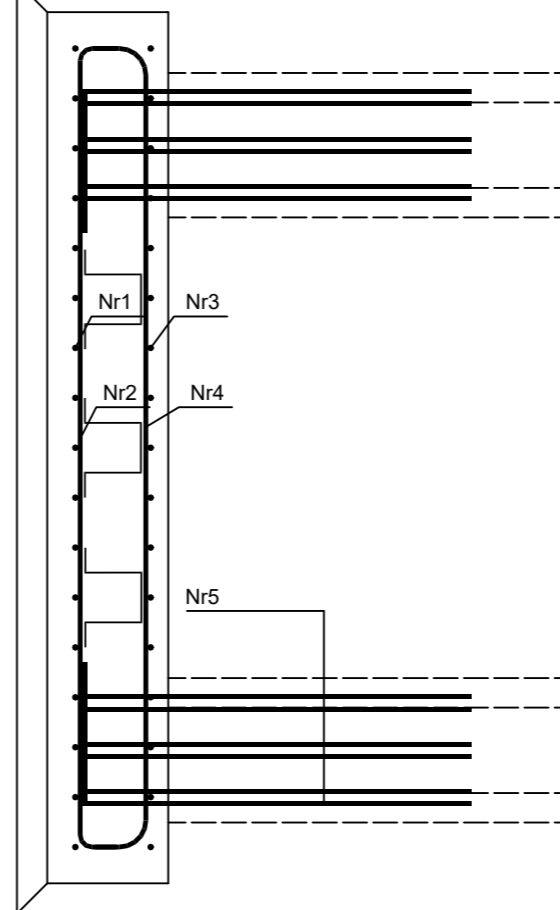
PRZEKRÓJ 2-2 PŁYTA FUNDAMENTOWA
SKALA 1:10



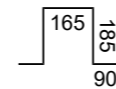
PRZEKRÓJ 1-1 PŁYTA FUNDAMENTOWA
SKALA 1:10



PRZEKRÓJ 3-3 PŁYTA FUNDAMENTOWA
SKALA 1:10



Nr7 36Ø16 co 50 l=700



Beton B45 (C35/45)
Stal RB500
Beton wodoszczelny W8
Otulina dolna $c_{nom} = 85 \text{ mm}$
Otulina boczna $c_{nom} = 50 \text{ mm}$

Wykaz zbrojenia

Nr pręta	Średnica [mm]	Długość [cm]	Liczba [szt.]	Długość całkowita [m]		
				Ø6	Ø16	
dla 1 stopy						
1	16	290	18		52,2	
2	16	284	17		48,28	
3	16	290	18		52,2	
4	16	284	17		48,28	
5	16	149	24		35,76	
6	6	77	16	12,32		
7	6	70	36	25,2		
Długość całkowita wg średnic				[m]	38,52	236,72
Masa 1mb pręta				[kg/mb]	0,22	1,58
Masa prętów wg średnic				[kg]	8,55	374,02
Masa całkowita				[kg]	382,57	

UWAGA: Długość pręta jest długością obliczoną na podstawie wymiarów w osi pręta (metoda B wg PN-EN ISO 3766:2006)



temat. BUDOWA POMNIKA
MARSZAŁKA JÓZEFA
PIŁSUDSKIEGO

LS PROJEKT PRACOWANIA
ARCHITEKTONICZNA SP. Z O.O. SP.K.

NIP: 8943140693, REGON: 383080143, adres: ul. Mydlarskiego 19, 54-079 Wrocław
tel. kom. 603 950 959, tel. biuro 607 725 026, e-mail: biuro@lsprojekt.pl www.lsprojekt.pl

inwestor GMINA MIASTO RZESZÓW
ul. Rynek 1, 35-064 Rzeszów, woj. Podkarpackie

lokalizacja Działka nr: 624/3, obręb ŚRÓDMIEŚCIE
35-006 Rzeszów, Gmina Miasto Rzeszów, woj. Podkarpackie

tytuł rys. PROJEKT BUDOWLANY-DZWONNICA
KONSTRUKCJA FUNDAMENTU

branza KONSTRUKCJA	PROJEKTANT: mgr inż. arch. Łukasz Szleper nr upr. 69/DOS/07	podpis:
	SPRAWDZAJĄCY: mgr inż. Piotr Szleper nr upr. SLK/1727/PWOK/07	podpis:
skala rys. 1:25	data 12.2022	nr rys. K-3